

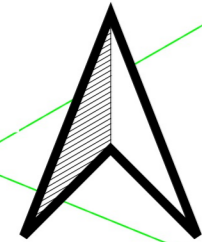
MIJSCOWY PLAN ZAGOSPODAROWANIA PRZESTRZENNEGO DLA CZĘŚCI TERENÓW NA OBSZARZE GMINY KRAŚNIK

ZALĄCZNIK NR 12
DO UCHWAŁY NR
RADY GMINY KRAŚNIK
Z DNIA

OBREB: OŚRODEK WYŻNICA

SKALA 1:1000
1 CM - 10 M

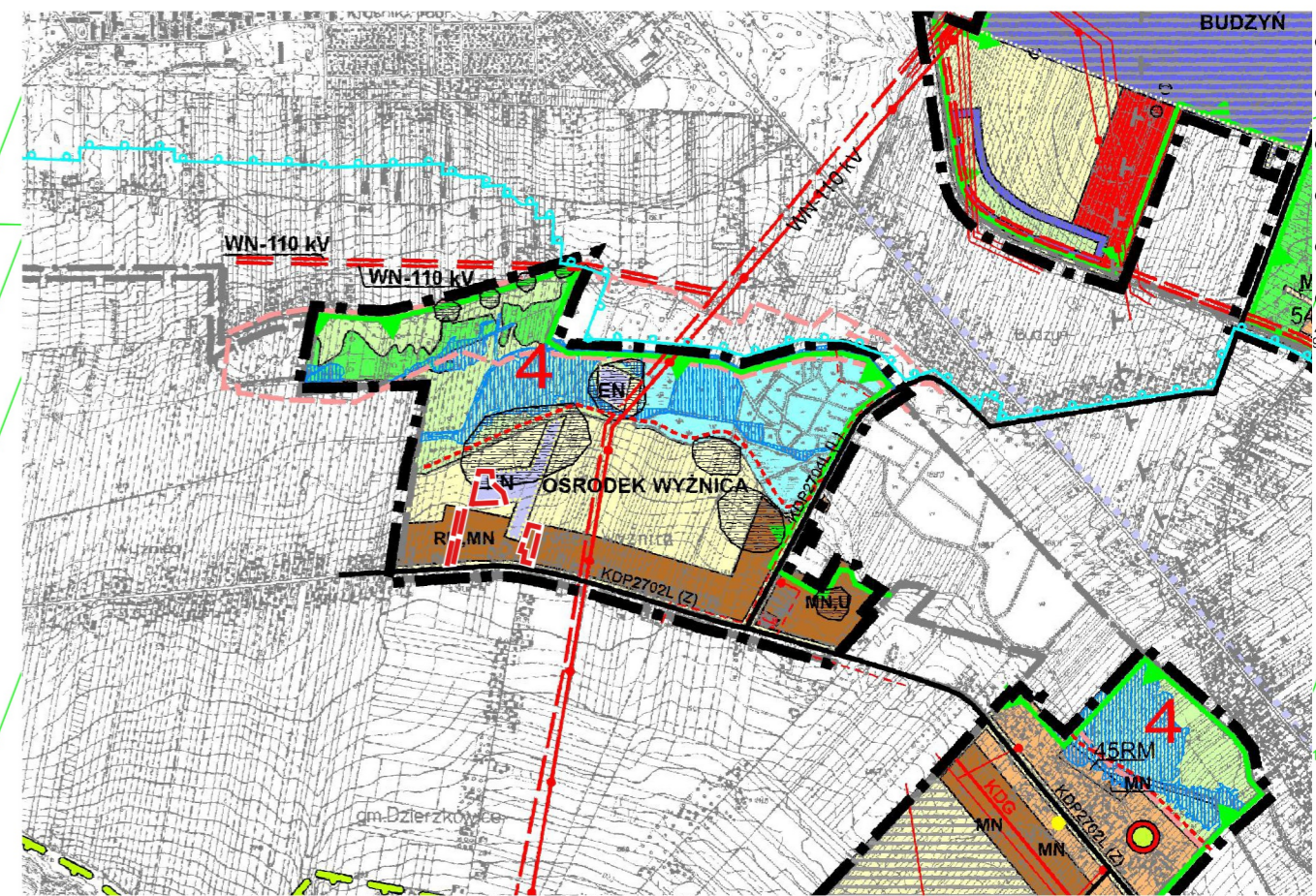
0 10 20 30 40 50 m



Plan miejscowy wykonano na kopii mapy zasadniczej w postaci wektorowej w skali 1:1000, pochodzącej z państwowego zasobu geodezyjnego i kartograficznego Starostwa Powiatowego w Kraśniku
Data wykonania kopii: 09.02.2024 r.
Licencja nr Gk.6642.1.287.2024_0607_P

Układ współrzędnych: PUWG 2000 strefa 7 (EPSG: 2178)

WYRYS ZE STUDIUM UWARUNKWAŃ I KIERUNKÓW ZAGOSPODAROWANIA PRZESTRZENNEGO GMINY KRAŚNIK PRZYJĘTEGO UCHWAŁĄ NR LII/359/2023 RADY GMINY KRAŚNIK Z DNIA 22 SIERPNI 2023 R.



GRANICA OBSZARU OBJĘTEGO MIJSCOWYM PLANEM ZAGOSPODAROWANIA PRZESTRZENNEGO

OZNACZENIA WYSTĘPUJĄCE NA WYRYSIE:

- Oznaczenia ogólne**
 - graniczce administracyjne gminy
 - graniczce sołectw
 - graniczce stref przyrodniczo-krajobrazowych
 - numery stref przyrodniczo-krajobrazowych
 - Użytkowanie terenu**
 - tereny łąk i pastwisk objęte zakazem zabudowy
 - tereny lasów
 - tereny upraw polowych objęte zakazem zabudowy
 - tereny zieleni cmentarnej
 - tereny doleśń
 - tereny wód otwartych
 - Wiodące funkcje terenu**
 - zabudowy osadnictwa wiejskiego z lokalizacją usług podstawowych
 - zabudowy mieszkaniowej - jednorodzinnej z usługami
 - rozwój biznesu
 - tereny osadnictwa wiejskiego wskazane do przekształceń
 - strefy eksploatacji surowców mineralnych
 - Ochrona i kształtowanie środowiska przyrodniczego**
 - graniczce Kraśnickiego Obszaru Chronionego Krajobrazu
 - korytarz ekologiczny o znaczeniu regionalnym
 - projektowany rezerwat im. Józefa Motyki
 - użytki ekologiczne
 - istniejący pomnik przyrody - pojedyncze drzewo
 - projektowany pomnik przyrody - pojedyncze drzewo
 - projektowany pomnik przyrody - grupa drzew
 - projektowany pomnik przyrody - źródło
 - źródło
 - punkt widokowy
 - projektowany obszar ochrony zieleni górnej Wyżnicy
 - lasy grupy I:
 - glebochronne
 - wodochronne
 - Ochrona środowiska kulturowego**
 - zabytki nieruchome wpisane do rejestru zabytków "A"
 - zabytki ruchome ujęte w gminnej ewidencji
 - Uzbrojenie terenu**
 - urządzenia energetyczne
 - oczyszczalnie i przesyłanie ścieków
 - gromadzenie odpadów
 - zapotrzebowanie w wodę
 - planistyczna strefa ochronna od obiektów uciążliwych
 - linie energetyczne wysokiego napięcia: istniejące/projektowane
 - napowietrzne linie elektroenergetyczne średniego napięcia 30 kV / 15 kV
 - kablowe linie elektroenergetyczne średniego napięcia
 - stacje transformatorowe
 - gazociąg wysokopięny ze strefą kontrolowaną
 - stacja redukcyjno-pomiarowa i stopnia
 - Funkcje turystyczne**
 - strefy lokalizacji zabudowy letniskowej i rozwoju usług agroturystycznych
 - strefy rozwoju funkcji turystyczno-rekreacyjnej
 - tereny lokalizacji elektrowni wiatrowych
 - strefa ochronna związana z ograniczeniami w zabudowie oraz zagospodarowaniu i użytkowaniu terenu w tym:
 - strefa zakazu lokalizacji obiektów przeznaczonych na stały pobyt ludzi
 - zmiana kategorii drogi z drogi krajowej na drogę gminną
 - projektowana linia elektroenergetyczna wysokiego napięcia 110 kV
- OZNACZENIA - do Uchwały Nr XLVII/247/214 Rady Gminy Kraśnik z dnia 10 października 2014 r.**
- historyczny szlak handlowy
 - szlak architektury sakralnej
 - zabudowa osadnictwa wiejskiego z lokalizacją usług podstawowych
 - tereny zabudowy mieszkaniowej jednorodzinnej z usługami
 - tereny rozwoju biznesu
 - tereny proponowanych lokalizacji świetlic - do uściślenia w planach miejscowych
 - strefy eksploatacji surowców mineralnych
 - drogi gminne
 - drogi wewnętrzne utwardzone
 - urządzenie obsługi komunikacji
 - tereny obsługi podróży
 - linie energetyczne wysokiego napięcia - projektowane
 - tereny urządzeń zaopatrzenia w wodę
- OZNACZENIA - do Uchwały Nr XXXVII/250/2022 Rady Gminy Kraśnik z dnia 22 kwietnia 2022 r.**
- tereny zabudowy mieszkaniowej - jednorodzinnej
 - tereny zabudowy mieszkaniowej jednorodzinnej i tereny zabudowy usługowej
 - tereny zabudowy zagrodowej i tereny zabudowy mieszkaniowej jednorodzinnej
 - tereny zabudowy zagrodowej
 - tereny lokalizacji urządzeń fotowoltaicznych o mocy przekraczającej 500kW
 - tereny obiektów produkcyjnych, składów i magazynów
 - ujęcia wody
 - tereny doleśń
 - tereny dróg gminnych
 - specjalny obszar ochrony siedlak - Natura 2000 "Polichna" (PLH060078)
 - obszary górnicze
 - tereny górnicze
 - udokumentowane złoża kopalin
 - strefy ochrony pośredniej ujęć wód podziemnych istniejące
- OZNACZENIA - do Uchwały Nr XXIII/124/2012 Rady Gminy Kraśnik z dnia 26 października 2012 r.**
- tereny usług
 - tereny koncentracji działalności gospodarczej i produkcyjnej
 - zmiana kategorii z drogi krajowej na drogę wojewódzką
 - zasięg obszaru szczególnego zagrożenia powodzią o prawdopodobieństwie 1%, wewnątrz którego zawarty jest obszar szczególnego zagrożenia powodzią o prawdopodobieństwie 10%
 - strefa ochronna ujęć wód podziemnych ujęć komunalnych przy ul. Żwirki i Wigury oraz Fabryki Łożysk Tocznych w Kraśniku Fabrycznej
 - zabytki archeologiczne
 - tereny lokalizacji obiektów i urządzeń wytwarzających energię z odnawialnych źródeł energii o mocy zainstalowanej większej niż 500 kW (elektrownie fotowoltaiczne) z wyłączeniem elektrowni wiatrowych
 - tereny lokalizacji obiektów i urządzeń wytwarzających energię z odnawialnych źródeł energii o mocy zainstalowanej większej niż 500 kW (elektrownie fotowoltaiczne) z wyłączeniem elektrowni wiatrowych oraz tereny koncentracji działalności gospodarczej, produkcyjnej
 - obszary potencjalnie predisponowane do lokalizacji obiektów i urządzeń wytwarzających energię z odnawialnych źródeł energii o mocy zainstalowanej większej niż 500 kW (elektrownie fotowoltaiczne) z wyłączeniem elektrowni wiatrowych
 - tereny gospodarowania odpadami
 - dziesięciokrotność wysokości elektrowni wiatrowej
 - udokumentowane złoża kopalin

LEGENDA

- graniczce obszaru objętego miejscowym planem zagospodarowania przestrzennego
- linia rozgraniczająca tereny o różnym przeznaczeniu lub różnych zasadach zagospodarowania
- nieprzekraczalna linia zabudowy
- zwyiarowane odległości mierzone w metrach
- obszar GZWP Nr 406 Niecka lubelska (Lublin)
- pas technologiczny istniejącej napowietrznej linii elektroenergetycznej średniego napięcia
- stanowisko archeologiczne
- teren elektrowni słonecznej
- teren zabudowy zagrodowej
- oznaczenie informacyjne osi istniejącej napowietrznej linii elektroenergetycznej średniego napięcia
- oznaczenie informacyjne terenu drogi zbiorczej (w kategorii powiatowej) zlokalizowanej poza obszarem objętym planem

