

Gmina Kraśnik
 ul. Kościuszki 24
 23-200 Kraśnik
 NIP 715-177-80-14
 REGON 431019997

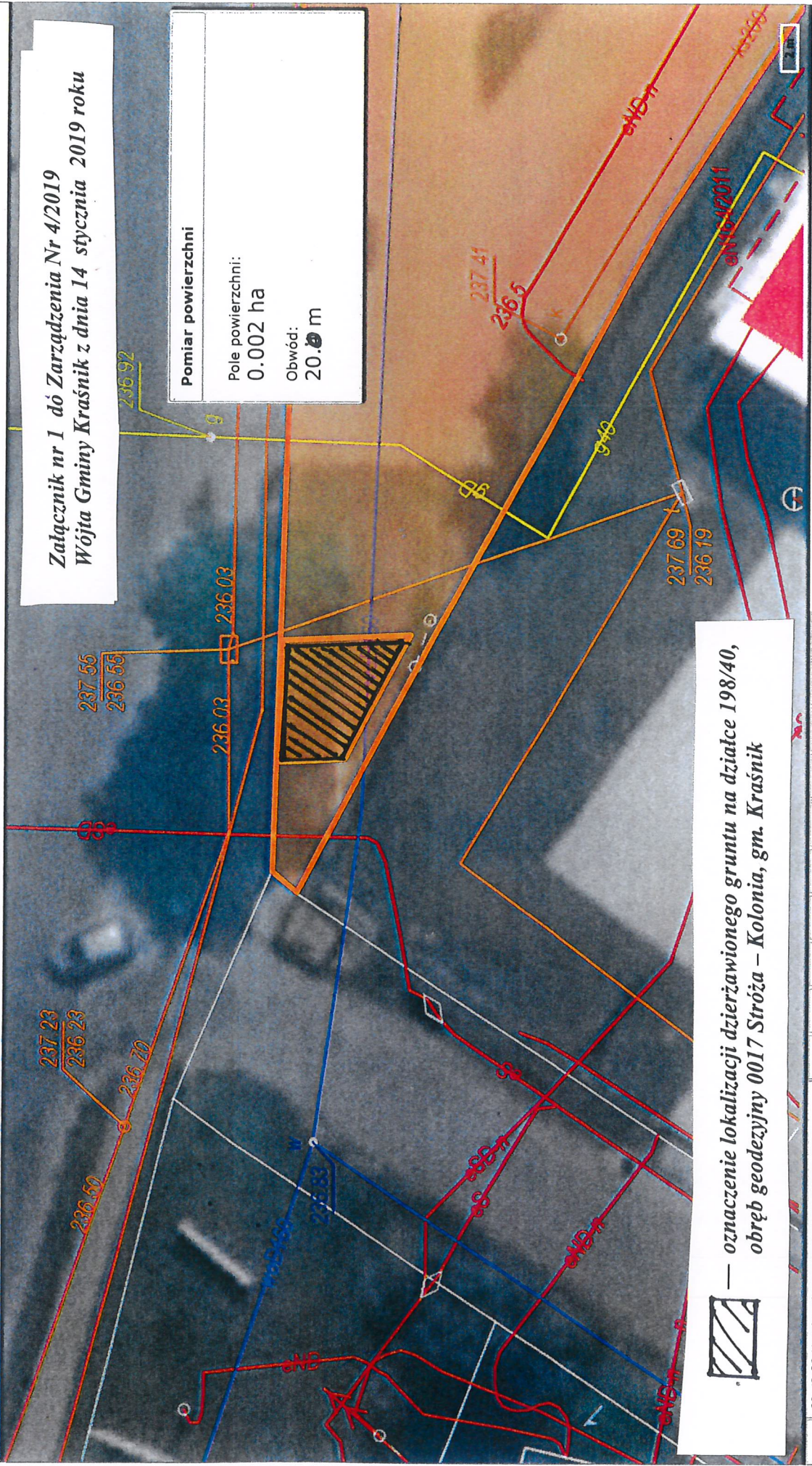
GM. KRASNIK3

MAPA

- Warstwy
- Kompozycje
- Drukuj
- Narzędzia
- Znajdź
- Pomiary

Załącznik nr 1 do Zarządzenia Nr 4/2019
 Wójta Gminy Kraśnik z dnia 14 stycznia 2019 roku

Pomiar powierzchni
 Pole powierzchni:
 0.002 ha
 Obwód:
 20.0 m



— oznaczenie lokalizacji dzierżawionego gruntu na działce 198/40,
 obręb geodezyjny 0017 Stróża – Kolonia, gm. Kraśnik

- 09:43:38 Uruchomiono rysowanie powierzchni.
- 09:43:38 Zatrzymano rysowanie linii.
- 09:42:53 Uruchomiono dosowanie linii.

© GEOMATYKA-KRAKÓW SC 28:46

W&G
 Mirosław Chapski